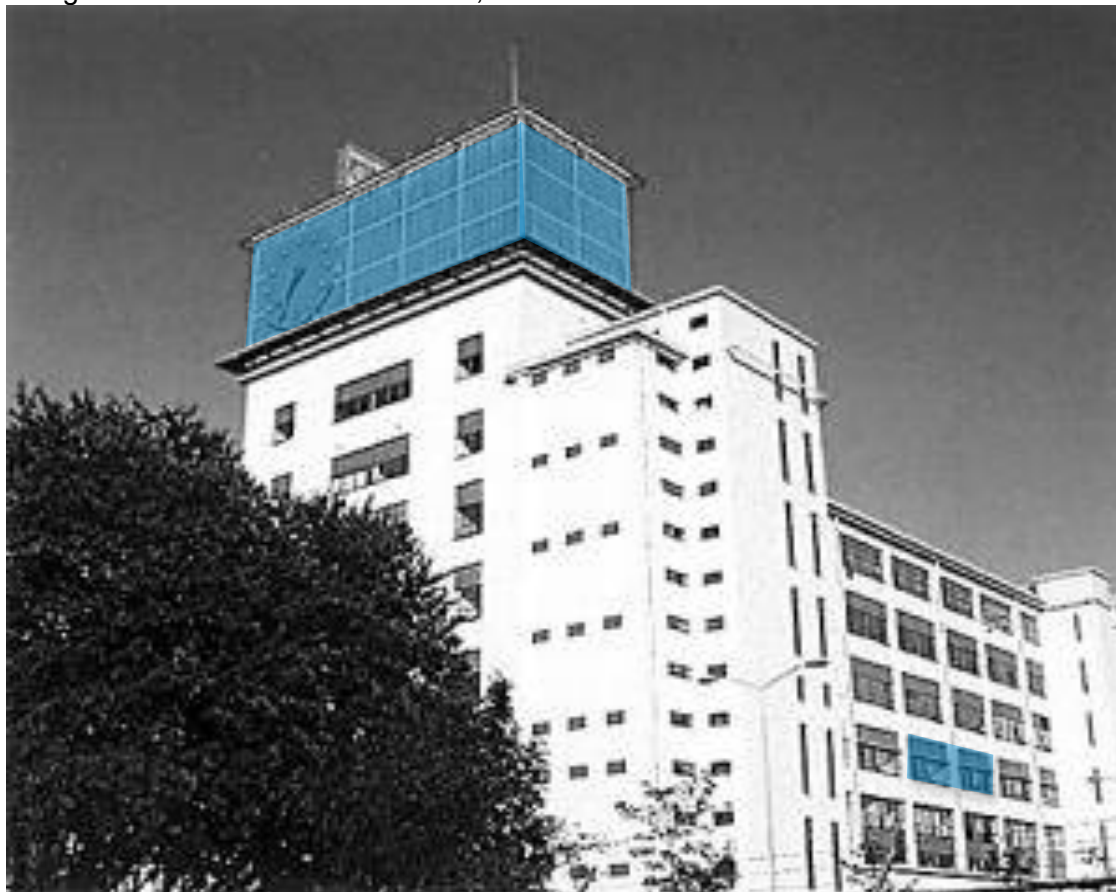




## routebeschrijving de Ruimte

versie 19-09-2011

Klokgebouw Beukenlaan Eindhoven, tel. 040-2813128 / 06-24662030



De Ruimte, de coachingstudio van CT<sup>2</sup>, bevindt zich in het voormalig fabrieksgebouw het Klokgebouw op het terrein Strijp-S. Het gebouw is duidelijk herkenbaar aan een grote klok aan de zijde van de rondweg Eindhoven.

Strijp-S is met 27ha. het grootste binnenstadsontwikkelingsproject van Nederland; CT<sup>2</sup> behoort tot de eersten die de 'verboden stad' helpen ontsluiten tot een openbare en creatieve stad. Meer info op [www.Strijp-S.nl](http://www.Strijp-S.nl).

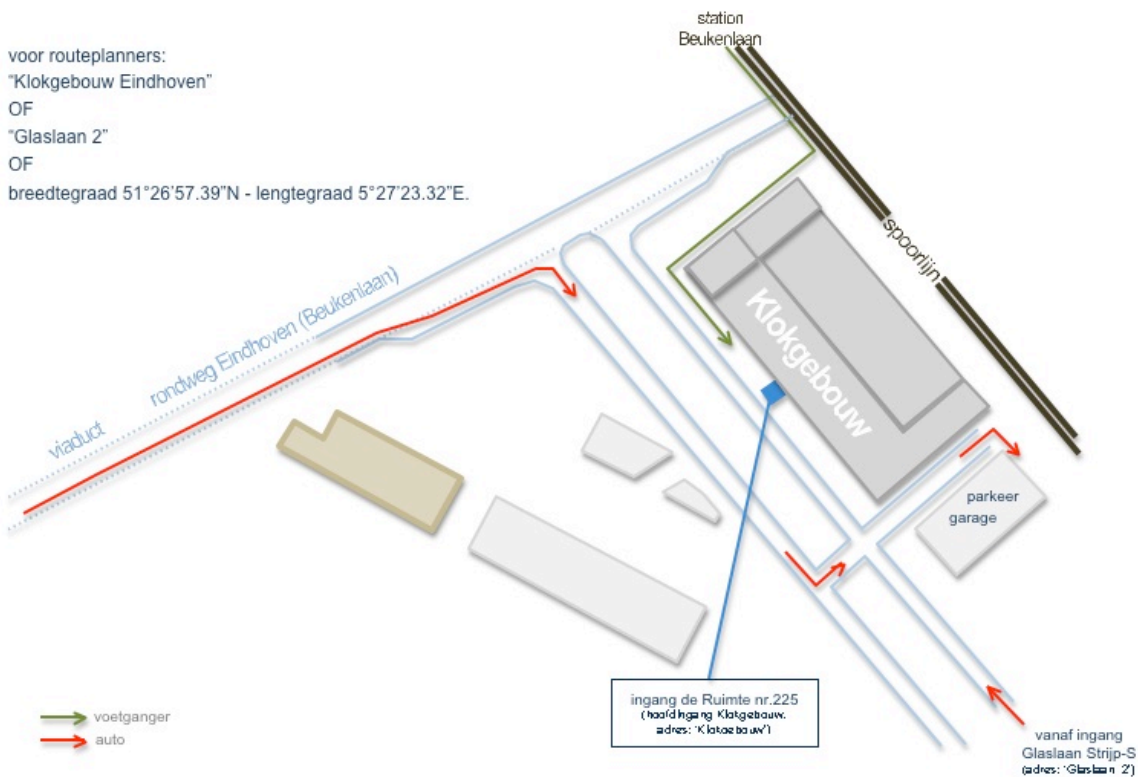
### **op terrein Strijp-S**

Het kaartje en de beschrijving geven aan hoe u op het terrein Strijp-S komt en de ingang van de Ruimte in het Klokgebouw kunt vinden.

#### *beschrijving*

Bij de hoofdingang van het Klokgebouw kunt u het gebouw betreden; coachingstudio de Ruimte heeft intercomnummer 225 (nummer intoetsen én op belsymbool drukken). De Ruimte bevindt zich op de 4<sup>de</sup> etage, te bereiken met de lift vanuit de hal van de hoofdingang.

#### *plattegrond Strijp-S / Klokgebouw*



## parkeren

Hou er rekening mee dat er streng wordt gecontroleerd op foutparkeren (= het niet betaald parkeren); tot €60 boete per keer. U ontvangt van ons een uitrijdkaartje voor de parkeergarage met 50% korting.

## auto | met routeplanner

Aangezien Strijp-S (27ha.) bij veel routeplanners nog aangemerkt staat als een gesloten bedrijventerrein van Philips, wordt het adres vaak niet herkend.

Wilt u gebruikmaken van uw routeplanner, gebruik dan het adres 'Klokgebouw 225' of 'Glaslaan 2' ingeven.

## openbaar vervoer | trein

Uitstappen station Eindhoven – Beukenlaan.  
 Trap af aan de kant van het perron richting Eindhoven, weg oversteken [Beukenlaan] via loopbrug (volg groene pijl op kaartje).



## openbaar vervoer | bus

Buslijn 402 Hermes, richting Veldhoven.  
 Uitstappen Cederlaan, loop Schootsestraat in, voor viaduct rechtsaf de ventweg op en direct het terrein opgaan. Volg route (rode pijl) zoals aangegeven op het kaartje.